

OPPIEN KOHTI TYÖTÄ

HANKKEEN KUULUMISIA JA VÄLITULOKSIA 25.11.2024

Susan Sinimäki projektisuunnittelija



Euroopan unionin
osarahoittama



Seinäjoki

sedu

AMMATTIOPISTO



TIETOA HANKKEESTA

Sedun lisäksi mukana Valo-Valmennusyhdistys, Seinäjoen kaupunki ja Ammattiopisto Luovi

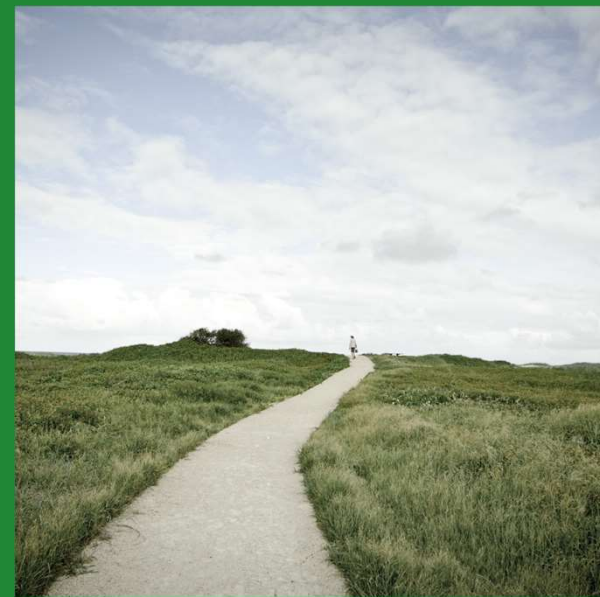
2023 – 2025 ESR+

Oppien kohti työtä -hanke vahvistaa heikommassa asemassa olevien nuorten ja aikuisten työ- ja toimintakykyä. Hanke edistää koulutus- ja työelämäpolullaan haasteita kohdanneiden nuorten ja aikuisten koulutukseen osallistumista ja työllistymistä.



ONNISTUNEITA KÄYTÄNTÖJÄ ASIAKASTYÖSSÄ

- Sedun ja työllisyyspalveluiden yhteistyö saumattomaksi.
- systemaattinen monialaisuus ja työparityöskentely
 - kolmikannat
- jalkautuminen eri palveluihin
- nopeammin ratkaisuihin
- tuki siirtymissä ja niiden jälkeen: ehkäistään myöhempiä haasteita



OSAAMISEN KERRYTTÄMINEN TYÖNHAKIJAN PALVELUSSA

- Pyritään tunnistamaan osaaminen ja osaamisen kehittämisen tarve paremmin mm. kehittämällä työkokeilun palautetta ja tuettua työkokeilua.
- Pilotoidaan ammatillisen tutkinnon osan suorittamista työkokeilussa (Trimma, tulossa Ylläpitopalvelut ja Toimintojentalo)
- Kehitetään YTO-sisältöjä osaksi kuntouttavaa työtoimintaa Paukun Pajalla ja kuntouttavan työtoiminnan ryhmissä.
- Pilotoidaan opiskelu- ja urasuunnitteluvalmiuksia osana työllisyyspalvelujen uravalmennusta.
- PAIKKO-osaamistodistus



PAIKKO – OSAAMINEN NÄKYVÄKSI

- valtakunnallinen osaamisen tunnistamisen järjestelmä, selainpohjainen osaamistodistustyökalu
- Keino sujuvaan osaamisen tunnistamiseen ohjatussa toiminnassa.
- Osaamistodistuksessa osaamisesta kerrotaan tutkinnon perusteiden mukaisesti.
- Työllisyyspalveluiden palvelu työpajoille ja yrityksille.





VERKOSTOT JA MONIALAINEN YHTEISTYÖ

- Sedun ja Luovin perustama Täsmätiimi toimii Etelä-Pohjanmaan alueen verkostona täsmätyöllistymisen edistämiseksi.
- koulutuksia, tiedottamista, asiakastyön monialaisuuden edistämistä
- Vetäjinä Sedu, Luovi ja Seinäjoen kaupungin työllisyyspalvelut

Täsmätyökyky ja täsmätyöllistyminen perustuvat positiiviseen ihmiskäsitykseen, jossa jokaisella meistä on vahvuuksia.



PALVELUT TYÖNANTAJILLE

- työhönvalmennus ja tuettu työkokeilu
 - Sedun ja Luovin monimuotoinen työyhteisö –valmennus
 - koulutusta ja tietoa erilaisista tukimahdollisuuksista
 - infot työnantajille Sedu ja TyöLakeus
 - Tukea työnhakuun ja rekrytilaisuus (Eezy)
 - Täsmärekrymessut 2025
- 
- 

TULEVAISUUS

- **työllisyydenhoidon siirtyminen kunnille:** Etelä-Pohjanmaan alueen 3 työllisyysaluetta. Työllisyydenhoidon ekosysteemi.
- **TYM-laki 1/2015** alkaen: nuorten työllistymistä edistävä monialaisen tuen yhteispalvelu. Oppilaitoksella lain mukaan merkittävä rooli.
- Tuetut polut työnhakijoille tutkintokoulutukseen työkokeilun tai muun palvelun kautta. Yksilölliset ratkaisut ja palvelut.
- työvoimakoulutusten yhteinen ennakointi, suunnittelu, toteutus ja arviointi (hyvän koordinaation jatkaminen)